

## Résidents et artistes: sur le chemin d'une création collective

L'Espace des Arts et Techniques de l'association la Corne d'Or est un véritable lieu d'innovation sociale et culturelle par lequel le « monde » du handicap et celui de l'art se croisent, s'appréhendent et s'enrichissent l'un l'autre.

Chaque saison culturelle est l'occasion de recevoir régulièrement **des créateurs de tous horizons en résidence de médiation et de création.**

En effet, le rôle de médiateur de l'artiste est primordial en ce sens que sa démarche et sa pratique artistique sont le biais par lequel **dialogue et confiance** s'établissent avec ces adultes atteints de handicap mental.

Par ailleurs, la philosophie de l'Espace des Arts et Techniques est d'apporter **son soutien à des projets de résidence de création, non pas personnelle mais collective.** Chaque accueil d'artistes est une porte ouverte sur une aventure encore trop peu explorée aujourd'hui : celle d'une création collective qui part du postulat que **chaque personne atteinte de handicap mental peut détenir ce que le monde de l'art appelle communément le « talent ».**

Couverture : « Botanic Tag et Graff'art » réalisés par le collectif de graffeurs CMDECO, les résidents et les jeunes du Centre de Loisirs du Haut-Perche dans le cadre d'une résidence de création et de médiation en avril/mai 2011.

© Lucile Sifi - EAT 2011

## L'équipe de l'Espace des arts et techniques vous accueille :

du lundi au vendredi

de 9h30 à 12h et de 14h à 17h



### Contact :

#### Espace des Arts et Techniques

La Beugeardière - 61190 RANDONNAI

Tél. : 02 33 84 99 91

**Laurence Chevanne** : lacornedor@orange.fr

**Carole Dufour** : com.mediation.eat@orange.fr

**Soizic Prodhomme** : animation.eat@orange.fr

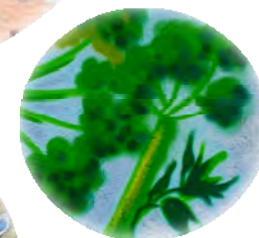
Nos infos sur [www.lacornedor.fr](http://www.lacornedor.fr)

### NOS PARTENAIRES :



## ESPACE DES ARTS & TECHNIQUES

Un lieu consacré à l'art et la culture situé au sein  
du foyer occupationnel de la Beugeardière  
et ouvert à tous



**La résidence  
d'artistes**

**La Corne d'Or**  
Espace des arts et techniques

La Beugeardière  
61190 Randonnai  
Tél.: 02 33 84 99 91



## Un concept original...

Le concept original et novateur de l'Espace des Arts et Techniques repose sur l'idée fondamentale d'une articulation possible entre l'art et le handicap mental. Une idée selon laquelle la personne touchée par un handicap mental peut, par le biais de la pratique artistique, s'ouvrir à une esthétique, un univers, engager sa propre inventivité et s'épanouir. Grâce à cet outil, nous pouvons accompagner chacun dans ses besoins d'intégration, d'existence et faire venir le monde ordinaire au monde spécialisé.

Les artistes accueillis en résidence à La Corne d'Or sont hébergés dans un studio de 60 m<sup>2</sup> au sein du bâtiment administratif. Ce studio comprend un salon, une cuisine, une salle d'eau et deux chambres. Dès leur arrivée, les clés du logement et de leurs salles d'atelier sont remises aux artistes. Cette autonomie a pour objectif d'offrir à chacun la possibilité de s'organiser librement. Concernant la restauration, les artistes sont invités à participer aux repas collectifs du midi avec l'équipe administrative. Les petits-déjeuners sont offerts par la maison tandis que les repas du soir restent à la charge des artistes. Un accès wifi est assuré dans le studio.

En termes organisationnels, l'équipe de l'Espace des arts et techniques est soucieuse d'adapter le déroulement de la résidence selon les souhaits de chacun des artistes. Temps libres et temps de stages de pratique artistique se succèdent au quotidien, en correspondance étroite avec le rythme propre de la résidence de la Beugeardière qui, en tant qu'établissement médico-social, répond à des exigences spécifiques. Enfin, selon les disponibilités des artistes, des groupes de scolaires, de jeunes ou d'adultes issus d'autres établissements spécialisés partenaires sont accueillis à l'Espace des Arts et Techniques dans le cadre de visites et/ou de rencontres.

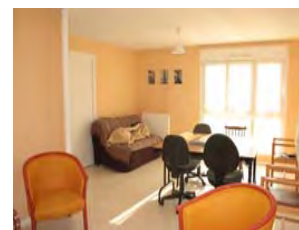
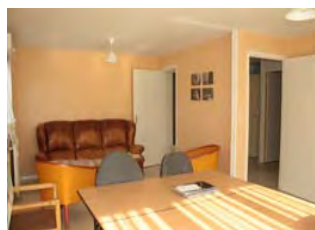
## Le studio en images...



Le studio vu de l'extérieur



Le vestibule



Le salon - salle à manger



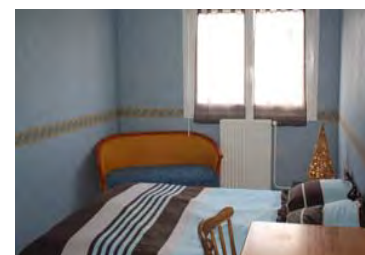
La cuisine



La salle de bain



La chambre corail



La chambre bleue

## L'EAT c'est aussi...

- Une **salle d'exposition** de **116 m<sup>2</sup>**, aménageable en salle de spectacle selon les projets
- Les salles **Id'** et **Ar'** de **40 m<sup>2</sup>** et **45 m<sup>2</sup>** chacune pour les ateliers artistiques
- Deux pièces, «**»** et **Paj'** de **20 m<sup>2</sup>** chacune à disposition des artistes lors de leur résidence

Une fiche technique du matériel et un plan des locaux sont disponibles sur demande.



## L'équipe :

**Laurence CHEVANNE**  
Coordinatrice générale

**Carole DUFOUR**

Chargée de communication et des relations avec les publics

**Soizic PRODHOMME**  
Animatrice socio éducatrice